

 **VIDENCENTRET FOR LANDBRUG**

Markedsanalyse DLBR

- samarbejde mellem Videncentret og lokale DLBR virksomheder

Jesper Klinteberg Fuglsang,
Markedschef Deltidslandmænd

PARTNER I
DLBR

Støttet af
Fodevareministeriet og EU

Landdistrikter.dk

Den Europæiske Union ved Den Europæiske Fond
for Udvikling af Landdistrikter og Ministeriet
for Fødevarer, Landbrug og Fiskeri har deltaget
i finansieringen af projektet.



 **VIDENCENTRET FOR LANDBRUG**

Markedsanalysen

- Generelt

Formålet med analysen var, at få mere viden om deltidslandmænd og landboeres behov, interesser og forventninger til DLBR – hvordan bliver vi attraktive og hvordan kommunikerer vi med dem?

Undersøgelsen:
Spørgeskema sendt direkte til kunderne (1.398)
Spørgeskema i Land & Liv (56)

Samlet besvarelser fra 1.454 respondenter – heraf var 13,9 procent kvinder!

67,2 procent af respondenterne er 51+

92,5 procent har 11+ års anciennitet på landet

31,0 procent er faglærte

Hvad er din alder?

	Land & Liv	Total	Procent
0-20 år	0	3	0,2%
21-30 år	0	9	0,6%
31-40 år	9	124	8,5%
41-50 år	17	340	23,4%
51-60 år	22	447	30,7%
60 år eller derover	8	531	36,5%
I alt	56	1454	100,0%

Hvor lang tid har du boet på landet?

	Land & Liv	Total	Procent
0-5 år	4	44	3,1%
6-10 år	6	63	4,4%
11 år eller mere	46	1317	92,5%
I alt	56	1424	100,0%

Hvilken uddannelse har du?

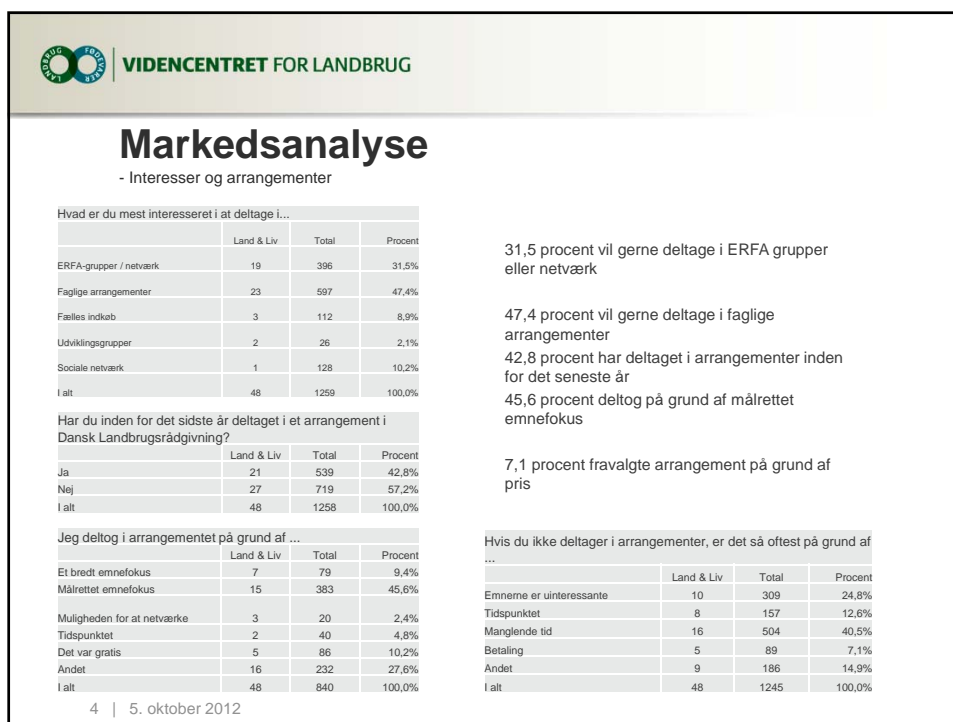
	Land & Liv	Total	Procent
Folkeskole, mellemskole, realklassen	5	353	24,3%
HH/Studentereksamen/HF	0	29	2,0%
Faglært	15	451	31,0%
Kort videregående uddannelse (1-2 år)	5	156	10,7%
Mellemlang videregående uddannelse (3-4 år)	20	337	23,2%
Lang videregående uddannelse (5 år eller derover)	11	128	8,8%
I alt	56	1454	100,0%

2 | 5. oktober 2012




VIDENCENTRET FOR LANDBRUG

Agro Food Park 15 T +45 8740 5000
Skejby F +45 8740 5010
DK 8200 Århus N W vfl.dk



VIDENCENTRET FOR LANDBRUG

Agro Food Park 15 T +45 8740 5000
Skejby F +45 8740 5010
DK 8200 Århus N W vfl.dk

 VIDENCENTRET FOR LANDBRUG

Markedsanalyse

- Interesser og arrangementer

Hvor kender du Dansk Landbrugsrådgivning fra?

	Land & Liv	Total	Procent
Medlemsblade	7	325	26,1%
Hjemmeside	4	78	6,3%
Lokalavis	0	13	1,0%
Landbrugsbladene	26	368	29,6%
Kolleger	2	123	9,9%
Sociale medier (facebook, twitter ,etc.)	0	2	0,2%
Kender ikke	1	29	2,3%
Andet	8	307	24,7%
I alt	48	1245	100,0%

Hvad betyder det for vores kommunikation med deltidslandmænd?

Hvordan skaber vi flere ambassadører blandt vores medlemmer / kunder?

5 | 5. oktober 2012

 VIDENCENTRET FOR LANDBRUG

Hvor er din hovedinteresse inden for dit landbrug?

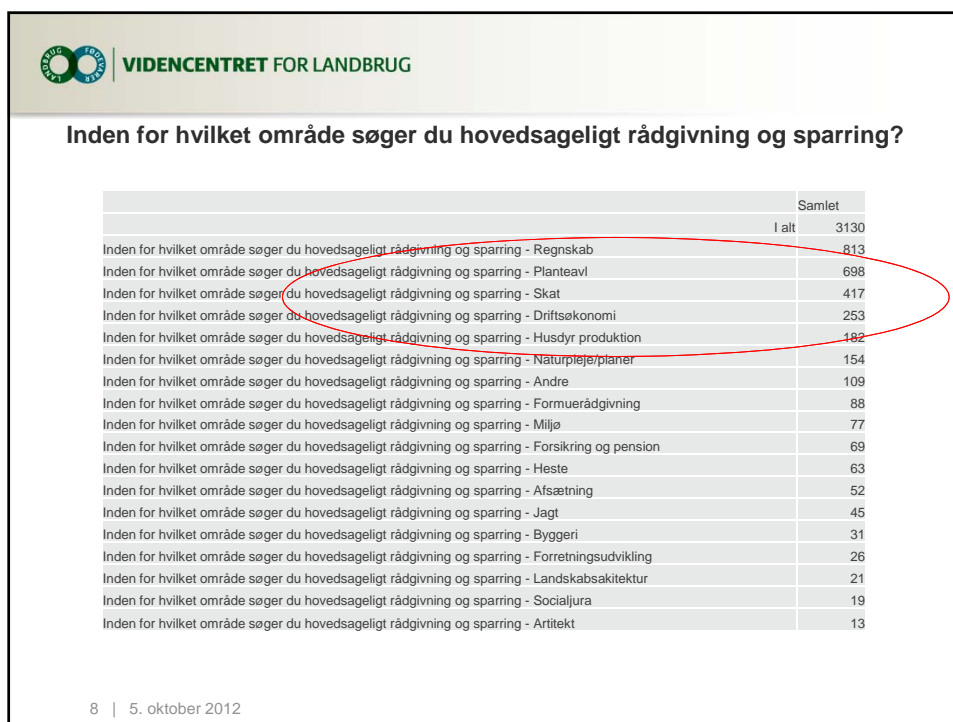
	Samlet
	3194
Hvor er din hovedinteresse inden for dit landbrug - Planteavl	823
Hvor er din hovedinteresse inden for dit landbrug - Natur	578
Hvor er din hovedinteresse inden for dit landbrug - Husdyr produktion	459
Hvor er din hovedinteresse inden for dit landbrug - Skovdrift	284
Hvor er din hovedinteresse inden for dit landbrug - Jagt	281
Hvor er din hovedinteresse inden for dit landbrug - Andet	162
Hvor er din hovedinteresse inden for dit landbrug - Selvforsyning	158
Hvor er din hovedinteresse inden for dit landbrug - Heste	151
Hvor er din hovedinteresse inden for dit landbrug - Økologi	107
Hvor er din hovedinteresse inden for dit landbrug - Kæledyr	65
Hvor er din hovedinteresse inden for dit landbrug - Gårdbutikker	52
Hvor er din hovedinteresse inden for dit landbrug - Gartneri	42
Hvor er din hovedinteresse inden for dit landbrug - Forarbejdning af fødevarer	32

6 | 5. oktober 2012



VIDENCENTRET FOR LANDBRUG

Agro Food Park 15 T +45 8740 5000
 Skejby F +45 8740 5010
 DK 8200 Århus N W vfl.dk



VIDENCENTRET FOR LANDBRUG

Agro Food Park 15 T +45 8740 5000
 Skejby F +45 8740 5010
 DK 8200 Århus N W vfl.dk



Hvor søger du for det meste sparring og rådgivning?

	Samlet
I alt	3113
Hvor søger du for meste sparring og rådgivning - Landbrugsrådgivningen	897
Hvor søger du for meste sparring og rådgivning - Internettet	445
Hvor søger du for meste sparring og rådgivning - Hos firmaer hvor jeg køber varer	434
Hvor søger du for meste sparring og rådgivning - Nabolandsmænd	416
Hvor søger du for meste sparring og rådgivning - Venner og familie	359
Hvor søger du for meste sparring og rådgivning - Andre steder	280
Hvor søger du for meste sparring og rådgivning - I netværk/ERFA-gruppe	154
Hvor søger du for meste sparring og rådgivning - Selvstændig konsulent	128

9 | 5. oktober 2012



Hvordan vil du gerne modtage din rådgivning?

	Samlet
I alt	2919
Hvordan vil du gerne modtage din rådgivning - Mail	769
Hvordan vil du gerne modtage din rådgivning - Nyhedsbreve	525
Hvordan vil du gerne modtage din rådgivning - Face-to-face	376
Hvordan vil du gerne modtage din rådgivning - Landbrugsinfo	370
Hvordan vil du gerne modtage din rådgivning - Telefonisk	336
Hvordan vil du gerne modtage din rådgivning - Forretningens hjemmeside	302
Hvordan vil du gerne modtage din rådgivning - Andet	93
Hvordan vil du gerne modtage din rådgivning - Smartphone	61
Hvordan vil du gerne modtage din rådgivning - Google+	43
Hvordan vil du gerne modtage din rådgivning - Facebook	18
Hvordan vil du gerne modtage din rådgivning - Blog	16
Hvordan vil du gerne modtage din rådgivning - Twitter	10

10 | 5. oktober 2012






VIDENCENTRET FOR LANDBRUG

Hvad er mest afgørende for den rådgivning du modtager?

	Samlet
	3029
Hvad er mest afgørende for den rådgivning du ønsker at modtage - Kvaliteten	601
Hvad er mest afgørende for den rådgivning du ønsker at modtage - Troværdigheden	540
Hvad er mest afgørende for den rådgivning du ønsker at modtage - Personlig kontakt	492
Hvad er mest afgørende for den rådgivning du ønsker at modtage - At du har én kontaktperson	417
Hvad er mest afgørende for den rådgivning du ønsker at modtage - At al rådgivning kan fås på ét sted	325
Hvad er mest afgørende for den rådgivning du ønsker at modtage - Slipper for administrative opgaver	268
Hvad er mest afgørende for den rådgivning du ønsker at modtage - Tilgængelighed uden for arbejdstid	189
Hvad er mest afgørende for den rådgivning du ønsker at modtage - Sparring om landbrugsfaglige emner	146
Hvad er mest afgørende for den rådgivning du ønsker at modtage - Andet	51

11 | 5. oktober 2012



VIDENCENTRET FOR LANDBRUG

Markedsanalysen

- Refleksion

- Hvad er jeres umiddelbare reaktion på markedsanalysen?
- Hvilke indsatsområder ser I som væsentlige?
- Hvordan kommer vi fra indsatsområder til handling?
- Hvad skal vores rolle være?
 - Videncentret for Landbrug
 - DLBR virksomhederne
 - Danske Deltidslandmænd

12 | 5. oktober 2012

